

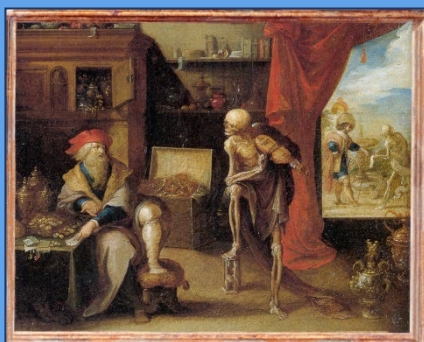


## Nationale Bank Van België de Plantentuin van Meise

Vertrek om 07u30 stipt. We starten onze dag **met een koffiebreek** en hervatten onze route naar de Brussel **waar we een o.b.v. een gids een bezoek brengen aan de Nationale Bank van België.**

### Geld, een verhaal

**De Dood nodigt de oude rijkard uit voor de laatste dans".  
De dood toont de vergankelijkheid van rijkdom, als de dood aanklopt hebben materiële goederen geen enkel nut meer.**



Wie dit parcours kiest, ziet met eigen ogen dat geld er niet altijd heeft uitgezien zoals vandaag. Wat maakt geld tot geld? De tentoongestelde stukken roepen een verleden op waarin onze voorouders hun weg zouden vinden. Toch zal u als bezoeker in de meterslange tijdslijn zelf ook heel wat herkenningspunten terugvinden.



Na dit interessant en leerrijk bezoek is het tijd om de hongerige magen te spijzen, in de Oranjerie, het restaurant van de Plantentuin. Op het menu staat:

- **huisbereid rundsstoofvles met abdijbier, sla en frietjes.**



Aansluitend o.b.v. onze gids brengen we een bezoek aan de Wereldtuin  
De Wereld rond in het Plantenpaleis- van woestijn tot regenwoud



Het elektrisch treintje brengt u op een leuke en milieuvriendelijke manier naar **het serrecomplex (15min).**

**De gepassioneerde gids** toont u hoe planten overal in de wereld, zelfs aan de meest extreme omstandigheden aangepast zijn. Dit is de perfecte rondleiding voor die periodes dat het weer wat minder is. Het grootste deel loop je door het mooie serrecomplex (01u30)

We sluiten deze mooie dag af met een verpozing in de gloednieuwe **KAWA koffiebar** en genieten van een heerlijke koffie van over gans de wereld met eventueel een zoete lekkernij, (er zijn ook biertjes en frisdranken verkrijgbaar, alles voor eigen rekening).

- autocarvervoer** volgens de wettelijke rij-en rusttijden één chauffeur
- koffie of thee en een koffiekoek**
- begeleid bezoek** aan de Nationale Bank van België
- lunch:** huisbereid stoofvlees met abdijbier, sla en frietjes
- rit met het Elektrisch treintje naar het Plantenpaleis en bezoek o.b.v. een gids aan het Plantenpaleis.**